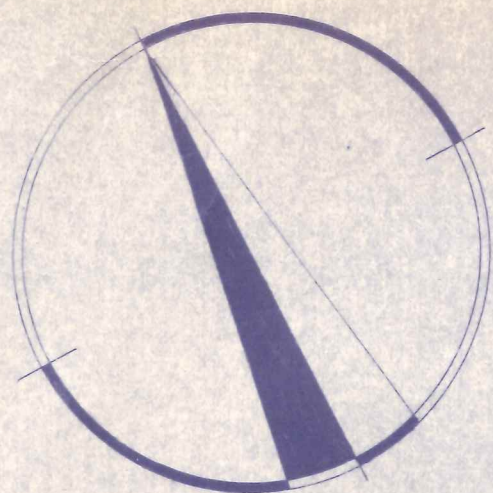


XXIII. XXIV. XXV. XXVI. XXVII. XXVIII. XXIX. XXX. XXXI. XXXII. XXXIII.

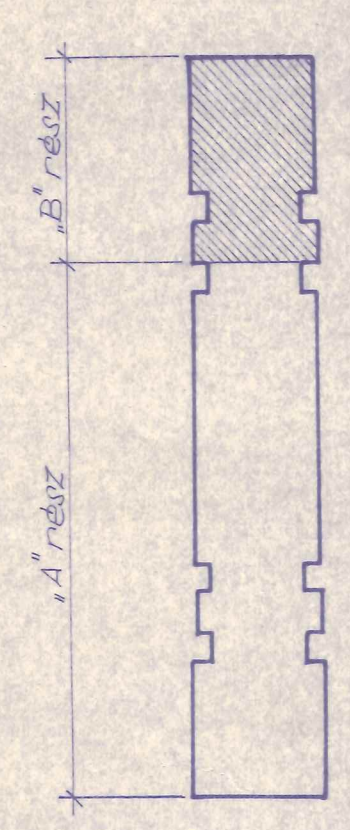
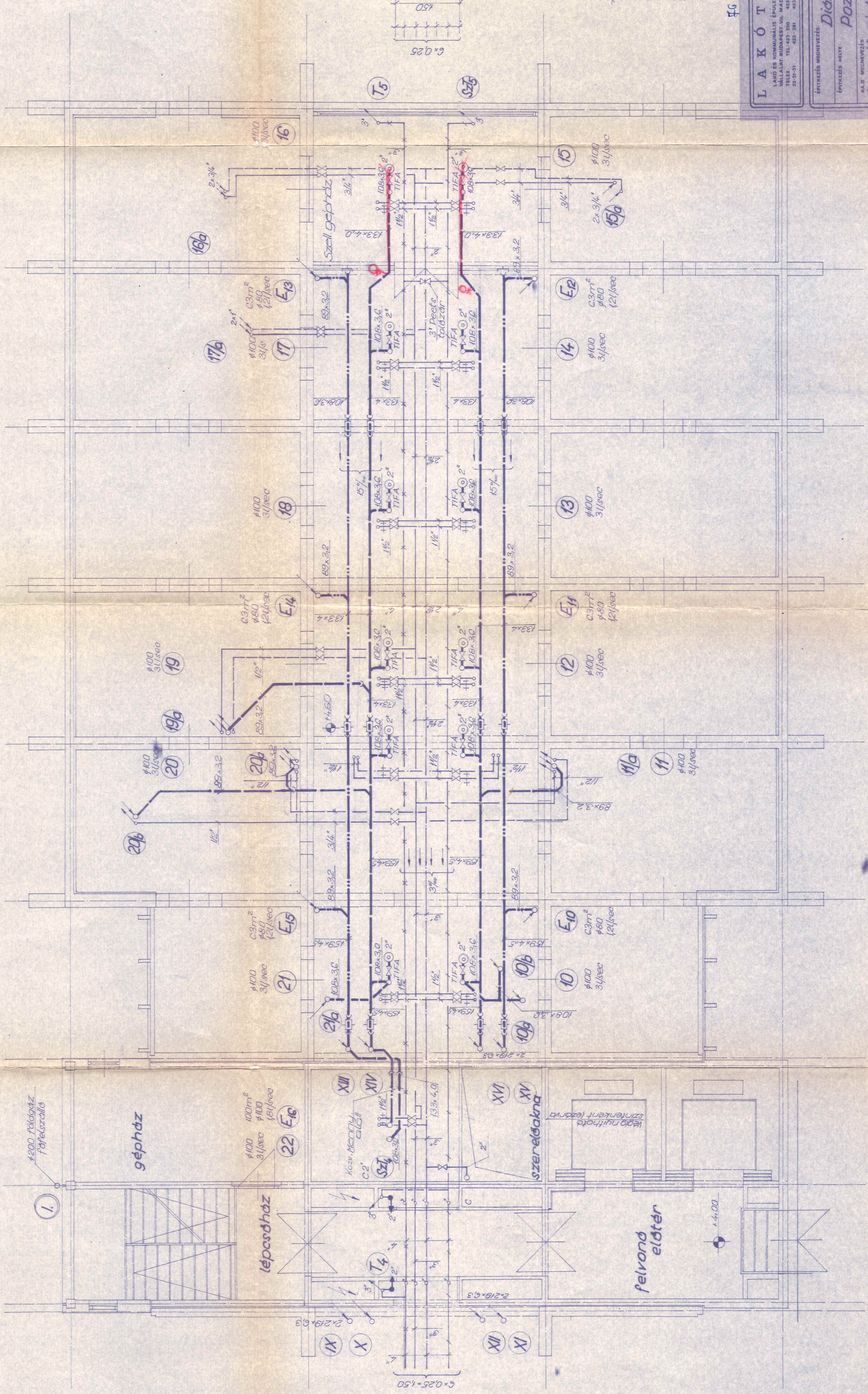
XXXIII. XXXII. XXXI. XXX. XXIX. XXVIII. XXVII. XXVI. XXV. XXIV. XXIII.



JELMAGYARÁZAT

- tűzcsap C 2"
- csapadekvíz ejtő
- szennyvíz ejtő
- nedves tűzi felszálló
- száraz tűzi felszálló
- gáz földszálaló a csatlakozások szelvény szerinti 11353 (acélból)
- hidegvíz vezeték hga
- melegvíz vezeték hga
- cirkulációs vezeték
- nedves tűzi vezeték hga
- száraz tűzi vezeték hga
- szennyvíz csatorna
- csapadekvíz csatorna
- ürítőtálcán elzáróval
- tisztítódnom a függőleges aján

Csatlakozik: A" rész szerelvényéhez



46.08.04. Zöld Terve

L A K Ó T E R V		RÉSZLE:		RAJZSZÁM:	
LAKÓ ÉS KOMMUNÁLIS ÉPÜLETEK TERVEZŐ IRODA		GÉPÉSZ		61-6	
TÉLEK: TEL: 423-300, 423-301, 423-302, 423-303		RAJZTERÜLET:		TÖRZSÁK:	
22-51-31		1975.1		10-303	
ÉPÍTKEZÉS MEGNEVEZÉS:		TERV FÁJTA:		K. T.	
ÉPÍTKEZÉS HELYE:		Díakozáló "B" rész		LÉPTÉK:	
RAJZ MEGNEVEZÉS:		POZSONY		1:50	
Szerelvény víz-gáz-csatorna terve		SZERK. KONSTR.		RÖD. VÉZ.	
TERVEZŐ:		MESELE:		RÖD. VÉZ.	
TERVEZŐ:		MESELE:		RÖD. VÉZ.	